



Ha építkezel, találkozunk.



KERTSZÉPÍTÉSI

KISOKOS



Hogyan kezdjük a kertépítést?	3
Mindennek van határa! Legyen az egy szép kerítés!	4
A kerítés feladatai.....	4
A kerítésépítés törvényi szabályozása.....	4
Így érdemes kerítést választani!.....	4
Milyen kerítésrendszerek vannak?.....	5
Építsünk egyedi kerítést!.....	5
Mindenekelőtt tervezzünk!.....	5
Biztos alapokon.....	6
Kerítéselemek telepítése.....	6
Régiből újat? Miért ne?.....	7
Térkövezés a kertben	8
Hova, milyen térkő az ideális?.....	8
Nincs olyan stílus, amelyhez ne létezne megfelelő térkő!.....	9
Formák és felületek.....	9
Az első lépés a térkövezett úton is a tervezés.....	10
A térkő lerakása lépésről lépésre.....	11
A térkő karbantartása, felületkezelése.....	12
Teraszburkolás tartósan és akár mobilan?	13
A 2 cm-es burkolattal lehetséges!.....	13
Egyszerűen telepíthető.....	13
A tökéletes összhang kívül, belül.....	14
Kertszépítő elemek	15
Hiányzik még valami?.....	15
Kérdezz tőlünk, építkezz velünk!	16

Amikor megépítjük vagy megvásároljuk álmaink házát, mindannyian **rengeteg tervvel és elképzeléssel vesszük birtokba új otthonunkat**. Elképzeljük, ahogy egy fülledt nyári estén a csodaszép teraszunkon üdögélünk a holdfényben vagy épp vendégül látjuk a barátainkat a kertünkben.

Addig azonban, míg idáig eljutunk még rengeteg dolgunk lesz. Kerítéssel kell körbevenni a telkünket, térkövezni kell a kocsibeállót és a

gyalogutakat, le kell burkoltatnunk a teraszt, lehetőleg olyan módon, hogy pár év múlva ne kelljen újrakezdeni és a kerti grillezőt is ki kell alakítani, megépíteni.

Sok-sok munka, nagy befektetés, de a végén tényleg olyan lesz minden, ahogy megálmodtuk.

De csak akkor, ha tudatosan állunk neki a kertünk megtervezésének. Ehhez adunk most szakértői tippeket!



HOGYAN KEZDJÜK A KERTÉPÍTÉST?

A kert építésének legfontosabb és egyben **első lépése** a tervezés kell legyen. Vegyük hát elő a mérőszalagot és rajzoljuk le a kertünket egy papírra, a méretek feltüntetésével! Gondoljuk át és tervezzük meg, hogy milyen funkciókat szeretnénk adni a terület különböző részeinek.

- ➔ Hol legyen a járda, a tipegő?
- ➔ Hol a kocsibeálló, a kerti sütőgető?
- ➔ Mennyi térköre lesz szükségünk?
- ➔ A kerítés milyen állapotban van?
- ➔ Szükséges-e javítani vagy cserélni?
- ➔ Új teraszt szeretnénk vagy csak a teraszburkolatot cserélni?

Ezek a legfontosabb és legelőször tisztázandó kérdések és megoldandó feladatok. Amikor ezeket már kipipáltuk a feladatlistán, akkor kezdhetünk el gondolkodni a parkosításon, füvesítésen. De az már **egy következő szakasz, mi most a kertépítésen belül a kerítésépítéshez, a térkövezéshez és a teraszburkoláshoz adunk okos tippeket.**



MINDENNEK VAN HATÁRA! LEGYEN AZ EGY SZÉP KERÍTÉS!

A tudatos kerttervezés már azzal kezdetét veszi, hogy körbe kerítjük a saját kis birodalmunkat. Azonban már akkor, amikor a kerítést kiválasztjuk, teljes mértékben tisztában kell lennünk azazal, hogy milyen stílust fog képviselni az egész kert, amikor majd elkészül.

A KERÍTÉS FELADATAI

A jó kerítés nem csak az olyan kézenfekvő és egyértelmű funkcióit kell betöltse, mint hogy elválasztja a mi területünket az utcai közterülettől és a szomszédoktól. Védelmi feladatokat is ellát, hiszen biztonságosan az udvaron belül tartja – ha vannak – a háziállatainkat, gyermekeinket és persze a telkünkön kívülre rekeszti az idegeneket és azok kíváncsi tekintetét.

A KERÍTÉSÉPÍTÉS TÖRVÉNYI SZABÁLYOZÁSA

Fontos beszélnünk arról, hogy bár a kerítés műszaki építménynek minősül és építése nem engedélyköteles, közel sem mindegy, hogy milyen lesz. **A kerítés létesítésére vonatkozóan, az országos településrendezési és építési követelményekről szóló 253/1997. (XII.20.) Korm. rendeletben (OTÉK) határozták meg az általános előírásokat.** Az OTÉK kimondja, hogy a telekhatáron építendő kerítés kialakítását a helyi sajátosságok figyelembevételével, a helyi önkormányzat megszabhatja. Ezen kívül a műemlék épületek telkén álló kerítésekre is szigorúbb szabályok érvényesek.

Általános szabály, amely mindenhol érvényes az, hogy a kerítésnek teljes egészében a telken belül kell állnia és kapuja nem nyílhat közterületre, valamint a közterület használatát semmilyen módon nem veszélyeztetheti az építető. Üdülőövezetben kizárólag nem tömör kerítést vagy élő sövényt telepíthetünk a telkünk hatá-



rára. Ha a helyi építési szabályzat (HÉSZ) másképp nem rendelkezik, akkor tömör kerítés legfeljebb 2,5 méteres magasságban építhető.

Az OTÉK természetesen rendelkezik arról is, hogy kinek kell megépítenie és karbantartania a kerítést. Hatósági építés elrendelése esetén a telektulajdonos a homlokvonalon, a telek jobb oldalán futó és a hátsó telekhatár feléig futó vonalon köteles kerítést építeni és fenntartani. Ha a telekviszonyok bonyolultabbak, például nyeles telek, két utca közötti stb., akkor is a rendeletben keresünk támpontot a kerítés megépítéséhez.

ÍGY ÉRDEMES KERÍTÉST VÁLASZTANI!

A kerítés az első, amelyet meglát bárki, aki hozzánk érkezik vagy csak elhalad az ingatlanunk előtt. Célszerű úgy megválasztani, hogy a korábbiakban már felsorolt praktikus feladatain túl, az ízlésünknek is megfeleljen. Ezen kívül az sem hátrány, ha illeszkedik a ház és a kert stílusához, összhangot alkot azokkal mind hangulatában, mind anyaghasználatában.

MINDENNEK VAN HATÁRA! LEGYEN AZ EGY SZÉP KERÍTÉS!

MILYEN KERÍTÉSRENDSZEREK VANNAK?

A kerítésépítés nem tartozik a filléres beruházások közé, ezért érdemes olyan megoldást választanunk, amellyel hosszú ideig elégedettek leszünk. Akármiből is készül majd a telkünket határoló építmény, mindig mérlegeljük azt is, hogy az idők során milyen gyakori és milyen jellegű ápolást, karbantartást igényel majd és ennek tudatában döntsünk egyik vagy másik megoldás mellett.



Az egyik legegyszerűbb, leggyorsabb és legolcsóbb megoldás a drótkerítés telepítése, ám lakóházak esetében manapság ez már csak ideiglenes jelleggel kerül felállításra. Az örök klasszikus fa kerítések is nagyon közkedveltek, egyszerűen soha nem mennek ki a divatból. Azoknak ajánljuk, akiknek van kapacitása néhány évenként alapos karbantartást eszközölni rajta. Az időjárás viszontagságai ugyanis gyorsan nyomot hagynak, így időnként elemet kell cserélni és lecsiszolni, újra festeni az egész felületét. Cserébe viszont természetközeli és romantikus keretbe foglalja a házat. Reneszánszukat élék a kovácsoltvas kerítések is, ám ezek is rendszeres karbantartást, gondozást igényelnek.

ÉPÍTSÜNK EGYEDI KERÍTÉST!

Szereti az egyedi, különleges dolgokat? Tervezze meg álmai kerítését. **Attól függően, hogy milyen kerítésre esik a választásunk, egy jó szakember, nem csak a megfelelő elemek kiválasztásában és a kerítés elkészítésében tud a segítségünkre lenni, hanem az olyan részletekre is felhívja a figyelmünk, amelyekre nem is gondolnánk.**

MINDENEKELŐTT TERVEZZÜNK!

A dizájn mellett nagyon fontos a funkcionalitás, ezért mindenekelőtt a helyi adottságok figyelembevételével **azt kell megterveznünk, hogy milyen elemekre van szükségünk. Az utcafronti részen személybejáró kiskapura kb. 1-1,1 métert tervezünk! Ha gépkocsi behajtására alkalmas kaput is szeretnénk, arra minimum 3,2 métert kell számolnunk.** Még a tervezés folyamán kell eldöntenünk azt is, hogy mechanikusan vagy elektromosan működtethető, nyíló, toló- vagy úszókapukat szeretnénk.

Ugyan az utcafronti kerítés a leglátványosabb része a telkünk határának, a hátsó és az oldalsó telekhatárokon álló kerítés megtervezését is a munkálatok megkezdése előtt kell megtennünk. Általánosságban elmondható, hogy az utcafrontin kívül a többi telekhatáron általában egyszerűbb, kisebb költségvetésből kivitelezhető kerítéseket szoktak telepíteni. Ha szeretnénk, hogy minden oldalról egységes képet mutasson a telek, akkor a közvetlen szomszédokkal is egyeztetnünk kell. **Az egyik oldalsó telekhatár elkerítése ugyanis a mi feladatunk, a másik oldalsó határ a szomszédunké, a hátsó telekhatár kerítésének megvalósítását pedig a hátsó szomszédal közösen kell megvalósítanunk a vonatkozó szabályok alapján.**

MINDENNEK VAN HATÁRA! LEGYEN AZ EGY SZÉP KERÍTÉS!

BIZTOS ALAPOKON

A biztonságos és szilárd kerítés alapja a megfelelően elkészített alapozás. Tartsuk szem előtt, hogy a kerítés nemcsak az időjárás viszontagságainak van kitéve, hanem a saját súlyából fakadó terhelésnek is. **Az alapozást tehát a kerítés típusának és az aljzat minőségének megfelelően kell elvégeznünk. Azokat a kerítéseket, amelyeknek a szerkezete oszlopokra vagy cölöpökre van felszerelve, pontalpra lehet helyezni. Az épített téglakerítéseket ezzel szemben folyamatos alapozással kell megerősíteni.**

Az alapozás mélységét az adott régióban jellemző talaj típusához és a fagyzóna szintjéhez kell igazítani annak érdekében, hogy a téli fagyok okozta földmozgások ne károsítsák az alapokat és magát a kerítést. A teljes szerkezet tartósságának növelése céljából, érdemes bevasalni is az alapokat.

A kerítések alapja a lábazat, amely esetében érdemes a megfelelő arányokat szem előtt tartani az esztétikus megjelenés érdekében. Ez azt jelenti, hogy a kerítés teljes magasságához képest a lábazat aránya egyharmad, míg a kerítésmező kétharmad legyen. Ezen kívül szükségünk lesz még a lábazatba telepített oszlopokra.

Bármilyen kerítést is építünk, az egyik legfontosabb lépés az alap elkészítése. Valamint megakadályozza, hogy ha van kutyánk, az ki tudjon ásni a kerítés alatt.

KERÍTÉSELEMEK TELEPÍTÉSE

Ha egyszerű drótkerítést készítünk, erősítsük fel a feszítőhuzalokat, majd pedig tegyük fel a drótfonatot is, amelyet az oszlopokhoz is



oda kell erősíteni! Fa kerítés esetében természetesen a következő lépés a lécek felcsavarozása. Lényeges, hogy ez esetben ügyeljünk arra, hogy milyen távolságot hagyunk egy-egy lécz között, hiszen ezen múlik, hogy mennyire lesz átlátható vagy éppen zárt a kerítésünk.

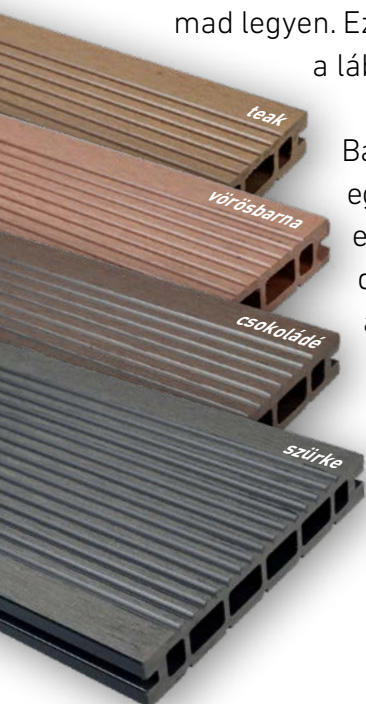
A fa kerítésnél tartósabb megoldás a WPC kerítés, amely fa és műanyag keverékéből előállított kompozit anyag. Hatásában a fa textúráját idézi, ám ellenáll a fagynak és az UV sugárzásnak és nem igényli azt a karbantartást, amelyet a fa kerítéselemek. Tartóssága és élettartama kb. 20-30 évre tehető, amelyre a gyártók garanciát is vállalnak

WPC

Egyszer és mindenkorra elfelejtheti kerítése rendszeres karbantartását, a sok csiszolást és festéget, mert a **WPC** kerítéselemek nem igényelnek szinte semmilyen karbantartást.

Előnyös tulajdonságok:

- ➔ felületkezelést nem igényel
- ➔ nincs szálkatartalom, nem csúszik
- ➔ természetes hatást kelt, mintha fából lenne a kerítés
- ➔ tömör profil, széles színválaszték
- ➔ nem gombásodik, nem költöznek bele rovarok és kártevők.
- ➔ összehangolhatja teraszát, falburkolatát, kerítését, hogy igazán harmonizáljanak egymással
- ➔ újrahasznosított anyagból készült



MINDENNEK VAN HATÁRA! LEGYEN AZ EGY SZÉP KERÍTÉS!

KÖKERÍTÉS

Akár a **stílusos dizájn**, akár a **gyors telepíthetőség** a legfontosabb szempontunk, az **ÚjHáz Centrum** termékpalettája bármelyiknek meg tud felelni.

Széles választékból a Leier MODERN kerítéskő tökéletes a letisztult tömegformálású épületek kerítéséhez. **Egyszerű, klasszikus** kialakítása kitűnően keretezi a beton, fém, fa, üveg felületekkel hangsúlyozott, egyszerű geometriai formákból alkotott építményeket. Az egyes falazóelemeken körbefutó élettörés **játékos fény-árnyék játékkal** kápráztatja el a szemlélőt.

Felhasználási területe:

- ➔ Kerítések
- ➔ Falazatok
- ➔ Magas virágágyak

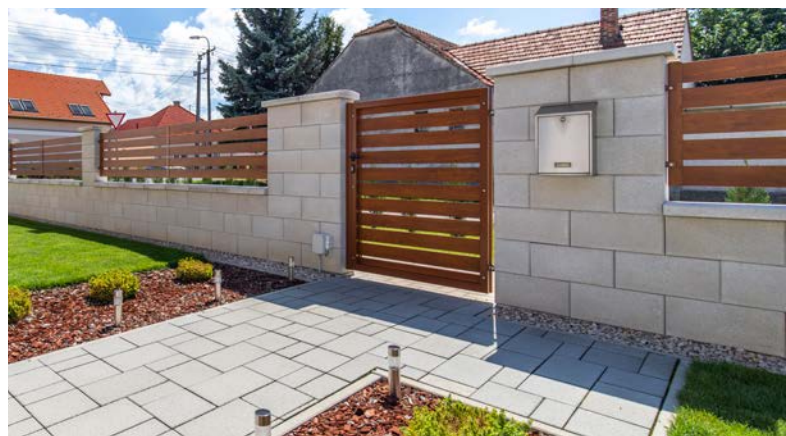
Ha a hosszútávon leginkább karbantartásmentes és tartós kőkerítésre esett a választásunk, az a legjobb, ha kőműves szakemberre hagyatkozunk az elkészítés során. A kerítés anyagát és elemeit azonban mi magunk kell kiválasszuk.

Választhatunk egyszerű zsalukövet, amelyet a megfelelő alapozás és bevasalás után finomvakolattal bevakolnak és színeznek. Ha nem egy vakolt kerítés az álmunk, akkor a megfelelő kerítésburkolatok vagy a kimondottan erre a célra gyártott kerítéskövek kínálatát érdemes átböngészni, hogy megtaláljuk az igazit.

A kőkerítés tartóssága elsősorban a szakszerű kivitelezésen és a felhasznált anyagok minőségén

TUDDAD?

**AZ OTTHONFELÚJÍTÁSI TÁMOGATÁS KERETÉBEN
A KERÍTÉSEDET IS FELÚJÍTHATOD.**



múlik. Mindenképpen fedlapozni érdemes a zsalukőből készült kerítéseket annak érdekében, hogy a ráhulló csapadék elvezetése biztosítva legyen. Ezzel a szerkezet tartóssága akár 100 év is lehet.

A vakolt, színezett vagy burkolt kerítések esetében, ha tartósságról beszélünk, akkor külön kell említenünk ezeknek a felületeknek az időtállóságát. **A szakszerűen kivitelezett színezett kerítések, akár 10-15 évig is eredeti szépségükben pompázhatnak, a burkolt kerítések esetében pedig a megfelelő ragasztóanyagon áll vagy bukik a tartósság kérdése.** A burkolást alakváltozásra képes ún. S1 vagy S2 ragasztóval javasoljuk, mivel a kerítés ki van téve közvetlenül a fagynak és a tűző napnak. Ha jó szakember végezte a kivitelezést, akár 20 évig sem lesz rá gondunk, ellenben, ha nem megfelelően lett elkészítve a burkolás, akár már néhány év elteltével a javítás problémájával kell farkasszemet néznünk.

RÉGIBŐL ÚJAT? MIÉRT NE?

Nem minden esetben van szükség arra, hogy teljesen új kerítést építsünk, elegendő a már meglévő felújítása. Ez mind időben, mind anyagiakban kedvezőbb megoldás, ezért – ha egyébként tetszik –mielőtt elbontanánk a régit, mindenképp vizsgáljuk meg, hogy menthető-e.

A szép kert egyik elengedhetetlen összetevője az, hogy a jellemzően közlekedésre használt felületek megfelelően legyenek térkövezve. Ennek nem csak az a praktikus oka van, hogy egy térkövezett bejárón a legzordabb időjárásban sem lesz sáros a cipőnk, de sokkal esztétikusabb is így az udvar.

HOVA, MILYEN TÉRKŐ AZ IDEÁLIS?

A térkövek nem csak megjelenésükben, funkciójukban is jelentősen eltérhetnek egymástól. Más minőségű térkövet kell használnunk ugyanis egy kocsibeállóhoz, mint egy olyan szakaszra, ahol csak gyalogosan közlekedünk.

Tudjuk, hogy a piacon fellelhető rengeteg féle típus, szín és dizájn közül nem egyszerű feladat kiválasztani azt a térkövet, amelyen aztán hosszú éveken át közlekedni fogunk. Éppen ezért az alábbiakban igyekszünk áttekintést adni azzal kapcsolatban, hogy milyen szempontok alapján különböztetjük meg a térköveket. Így talán könnyebb lesz majd a döntés.

Amikor új térkövet választunk az udvarunkra először egységében vizsgáljuk meg a jelenlegi állapotokat. Ha van már térkő vagy bármilyen járdalap az udvaron, esetleg járólapozva van a terasz, akkor igyekezzünk úgy választani térkövet is, hogy összességében harmonizáljon azokkal. Természetesen a ház építészeti stílusát is figyelembe kell vennünk. Egy újjépítésű, modern minimalista házhoz nyugodtan választhatunk színében és formájában modern burkolatot is, míg egy régebbi ingatlan esetében az összkép harmonikusabb és szebb lesz, ha a tradicionálisabb darabok közt keressük a megfelelőt.

A térkő és a homlokzat színe is mindenképpen passzoljon egymáshoz! Gyakran használnak természetes kőből készült termékeket, amelyeknek különösen jól kell alkalmazkodniuk az őket körülvevő természethez, növényzethez. Számtalan variáció létezik,



törekedjünk arra, hogy a színek, a formák, a minták és a lerakás módja is kellemes összhangot mutasson a házzal és a kerítéssel is, ha ránézünk.

Az újHÁZ Centrum vezető építőanyaggyártók közkedvelt és népszerű térköveit kínálja, szakeladóink segítenek kereskedéseinkben a megfelelő termékek kiválasztásában.

Átlagos otthoni használatra az 5-6 cm anyagvastagságú térkövek tökéletesen megfelelnek a célnak és az igénybevételnek. Gépkocsibeállóhoz szigorúan minimum 6 cm, a tehergépjárművek 8 cm vastagság szükséges, megfelelő alapelőkészítéssel. A még nagyobb tartósság érdekében pedig akár nüt-féderes (N+F) kialakítással is választhatjuk.

Kisebb kertekbe a kisebb méretű térköveket érdemes választanunk és keskenyebb járdát, tipegőt kialakítani belőle, ha azonban hatalmas udvarunk van, a nagyobb méretű térkövek lesznek az ideálisak. Színben és stílusban vegyük figyelembe a ház falát és nem árt, ha a kerti bútorok is összhangban lesznek majd az új kültéri burkolatunkkal.



A modern gyártástechnológiával készült térkövek nagy része, dizájntól és stílustól függetlenül, ma már speciális hőkezelő impregnálási eljáráson megy keresztül, amely biztosítja hosszantartó víz-, szennyeződés- és foltaszító képességüket, valamint védelmi rendszert is képez az időjárás viszontagságaival szemben. Az így készült felületnek nem csak esztétikai megjelenése szebb, hanem sokkal ellenállóbb is a környezeti hatásokkal szemben.

Fontos megjegyezni, hogy a térkövezés összköltségének a kisebb hányadát, mindössze 30-40%-át teszi ki maga a térkő. A többit a munkadíjra, a megfelelő aljzat elkészítésére és a szállításra fogjuk fordítani. Mivel a térkövezés is egy hosszú időre szóló beruházás, nem érdemes ezen spórolni. Válasszuk azt, ami tényleg a leginkább tetszik, hiszen akár évtizedekig is ezt fogjuk nézni minden egyes nap.

NINCS OLYAN STÍLUS, AMELYHEZ NE LÉTEZNE MEGFELELŐ TÉRKŐ!

És nálunk meg is találod bármelyiket!

Új építésű, minimál stílusú házat építettél? Kiválóan passzolni fognak hozzá a szürke vagy barna tónusú térkövek. Futósoros vagy parketta kötésben lerakva igazán modern hatású felületet kapsz a kertben is. Romantikus, mediterrán hangulatot szeretnél, mert az illik leginkább a házadhoz? Válassz a

sárga, a barna vagy vörös tónusú kövek közül és rakasd le őket parketta vagy halszálka kötésben. Ha az egészen különleges és egyedi, minél inkább természetközeli megjelenést részesíted előnyben, a zöld tónusú térkövek biztosan kedvedre lesznek.

FORMÁK ÉS FELÜLETEK

Formájukban és felületkezelésükben is többféle térkőből válogathatunk. Az egyszerű négyzet vagy téglalap alapú, a formázott szögletes vagy hullámos szélű két irányban minden felületen kapcsolódó vagy egy irányban két oldalfelületen kapcsolódó, egészen kicsi vagy óriás méretű térkövek minden burkolandó felületre megoldást nyújtanak.

A különböző felületképzés az, amely teljesen egyedi megjelenést ad az elkészült térburkolatnak, Felületük szerint a szürke nyersbeton térkövek a legpuritánsabb megjelenésűek.

Az **erezett felület** jellegzetessége, hogy a természetes kőhöz nagyon hasonló megjelenésű felületet kapunk és minden kő mintázata teljesen egyedi.

Az **antikolt térkövek** rusztikus felülete rég letűnt korok varázslatos hangulatát idézi fel és a belőlük rakott burkolat időtlen egyediségét sugározza.

A gyártáskor a kész térköveket egy erre a célra szolgáló antikoló berendezésen koptatják. A koptatás során a térkövek élei véletlenszerűen töredeznek, lepattognak és a felületük csiszolódik és ennek köszönhetően jön létre a rusztikus megjelenés.

A **mosott és finommosott felületű térkövek** felülete nagyon finom kidolgozású. A mosással előtűnő kőzúzalék természetes módon nyújt csillogó, intenzíven fénylő látványt.

A **melírozott térkövek** tökéletes harmóniát teremtenek a minket körülvevő épített és természeti környezet között. Modern, letisztult, mégis változatos vizuális élményt nyújtanak és igazán nagyszerű kiegészítői a mediterrán stílusban épült házaknak, kerteknek.

A **színátmenetes térköveket** szívesen választják kerti utak, teraszok, belső udvarok burkolásához. A többféle árnyalatú kövekből épített felület természetes és barátságos hatást kelt, a kellemes meleg színárnyalatok vegyes használata különleges látványt alkot.

Dekoratív, elegáns és igazán ellenálló burkolat a **porcelán felületű térkő**. Nagy méretű lapokban teraszok burkolására ajánljuk azoknak, akik az exkluzivitás elkötelezett kedvelői.

A **famintás felületű térkövek** a természetközelség élményét és látványát ötvözik a tartóssággal, a fagyoknak, a nedvességnek és a napsugárzásnak való ellenállással. A fa felülethez nagyon hasonló megjelenés csodálatos összhangot alkothat egy gyönyörű fa kerítéssel vagy egy hangulatos kerttel.

A **strukturált felületű térköveken** kialakított kisebb, nagyobb magasságbeli különbségek és a változatos, szabálytalan alakú bemélyedések szintén a természetes köveket idézik.



A **roppantott felületű térkövek** egyedi megjelenésük és szabálytalanabb felületük okán, a romantikus kertek és udvarok térburkolásához kedvelt választás.

A **dörzsölt felületű térkő** megjelenésében szintén rusztikus, a felület kialakítása miatt pedig még inkább biztonságos, csúszásmentes járást tesz lehetővé a csapadékosabb, hideg évszakokban is.

Nehéz a választás? Gyere el kereskedéseink egyikébe tekintsd meg a mintakertünket, hogy megtaláld a megfelelő térkövet és kötésformát álmaid kertjéhez.

AZ ELSŐ LÉPÉS A TÉRKÖVEZETT ÚTON IS A TERVEZÉS

Mint minden beruházás esetén, a térkövezéskor is a tervezés az, amely minden más munkafolyamatot megelőz. A hatalmas kínálatból nem mindig könnyű gyorsan megtalálni azt, amely nem csak harmonikusan illeszkedik majd a környezetbe, de a tervezett igénybevételnek is megfelel és a hozzá passzoló szegélykő beszerzése sem problémás. Ha már megtaláltuk a nekünk tetsző térkövet, jöhet is a munka érdemi része.

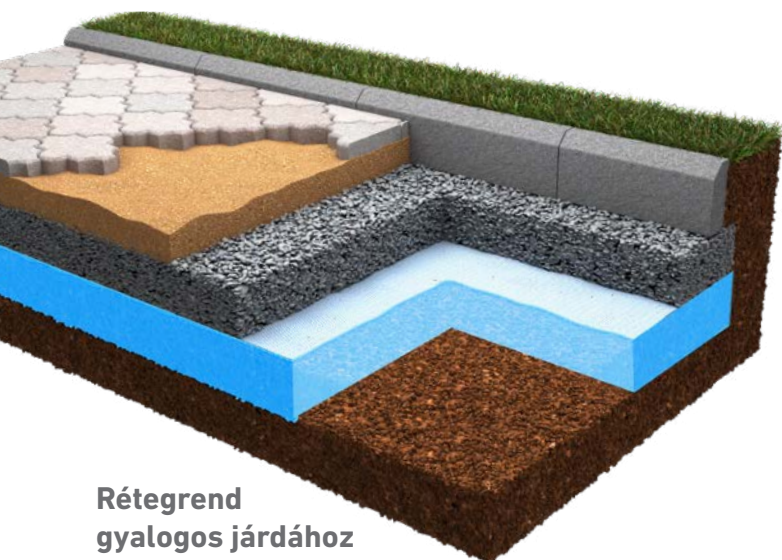
A TÉRKŐ LERAKÁSA LÉPÉSRŐL LÉPÉSRE

A térkövezési folyamat első és kulcsfontosságú teendője a helyszíni felmérés, majd az alapozás. **Alapozásnál 15-30 cm vastagságban szedjük ki a talajt, illetve gondoskodnunk kell a megfelelő csapadékvíz-elvezetéséről és az ehhez szükséges lejtésről is.**

Az alap kb. 10-15 cm-rel kell szélesebb legyen a burkolandó területnél, hiszen a szegélykövek telepítéséhez szükséges helyet is számolnunk kell. Ha az alapot kiástuk és a megfelelő lejtést kialakítottuk, következhet az ágyazat készítése a térkövek számára, hogy azok kellő stabilitással kerülhessenek majd a helyükre.

Elsőként a szegélyt kell telepítenünk. A stabilitás biztosítása érdekében a szegélyköveket le kell betonozzuk. Ezután következhet a felület előkészítése a térkövek fogadására.

Annak függvényében, hogy gyalogos vagy autós forgalomra szánjuk más-más rétegendet kell alkalmaznunk.



Rétegend gyalogos járdához



A gyalogos járdához a következő: a tömörített talajra fagyvédő réteget, zúzott követ kell elteríteni 15-30 cm vastagságban és alaposan ledöngölni. Majd erre fektetjük a teherhordó réteget, amely 10-25 cm vastagnak kell lennie, amelyre kerül az ágyazat 3-5 cm rétegben. Erre kerülnek a térkövek, melyek lerakását a legmélyebb ponton kell elkezdni és egy kicsivel magasabbra érdemes fektetni őket a burkolt terület végleges szintjénél, mivel a burkolat szintje az alap további tömörödése során még süllyedni fog. Az egyes térkövek között 3-5 milliméternyi fugaközt kell hagyni, melyet kvarchomokkal kell majd kitöltenünk és beseperni az utolsó fázisban. A munka végeztével, gumitalppal szerelt lapvibrátorral kell végig menni a teljes felületen minden irányból. A homok beseprését és a vibrálást célszerű még egy-két alkalommal megismételni annak érdekében, hogy a fugák teljesen hézagmentesen feltöltődjenek.

A fentiekből is kitűnik, hogy a térkő lerakásához mindenképp szakember segítségére van szükség.



A TÉRKŐ KARBANTARTÁSA, FELÜLETKEZELÉSE

Természetesen, ha elkészült a térkövezés, akkor sem dőlhetünk hátra, hogy ezzel most már soha többé nem lesz semmi dolgunk. Ahogy a ház körül mindent, úgy **a térkövet is rendszeresen karban kell tartanunk** és ápolnunk, valamint figyelni arra, hogy a megfelelő eszközökkel és szerekkkel tegyük mindezt.

A hosszú élettartam érdekében mindig fa vagy műanyag élvédelemmel ellátott eszközöket használjunk a tisztítására, a téli jég- és csúszásmentesítést pedig csak olyan anyaggal végezzük, amely környezetbarát és a beton felületekre ajánlott.

Ahogy minden más, a térkövezett felület is meghálálja a gondoskodást. Mivel a térkövek felülete porózus, a vizet és vele együtt a szennyeződések is magukba szívják az idők során. Ezzel nem csak az esztétikus megjelenésüket veszíthetik el az évek alatt, de a víz roncsoló, mállasztó hatásaival is szembe kell néznünk.

A folyamatot lassíthatjuk, megelőzhetjük azzal, ha a térkövezett felületet megfelelően kezeljük és egyfajta víztaszító réteggel látjuk el vagyis hidrofovizáljuk. Ezt házilag is elvégezhetjük az ehhez kapható speciális folyadékok felvitelével. Ezzel az eljárással nem csak az élettartamát növeljük meg a köveknek, de színük is sokkal tartósabban megőrzi eredeti szépségét.

TERASZBURKOLÁS TARTÓSAN, ÉS AKÁR MOBILAN?

A 2 CM-ES BURKOLATTAL LEHETSÉGES!

Ha már elkészült a kerítés és a térkövezésen is túl vagyunk, jöhet a jól megérdemelt pihenés egy csodás teraszon. Feltéve, ha van már egy csodás teraszunk.

Ha még nincs, akkor itt az alkalom arra, hogy ezt is megvalósítsuk, amelyhez olyan burkolatot ajánlunk, ami biztosan kiállja az idő próbáját és nem árt neki sem a napsugárzás, sem a szélsőséges hőmérséklet.

Ha szeretnénk összehangolni a lakótér és a terasz burkolatát, színben és méretben is megtalálhatjuk a számunkra megfelelőt. Ismerjük meg őket közelebbről! Bemutatjuk a 2 cm-es burkolatot.

A **2 cm vastagságú kültéri burkolat** attól válik a legjobb megoldássá, hogy egyesíti magában az esztétikus megjelenést és a kiemelkedő ellenállóságot a fizikai behatásokkal szemben. Ugyan most a terasz burkolása kapcsán szólnunk róla, de emellett **alkalmas kerti sétánynak és autóbejárónak egyaránt, ellenáll a fagnak és a szélsőséges hőmérsékletingadozásnak is. Egyáltalán nem csúszik, könnyen tisztán tartható és azt is a javára írhatjuk, hogy az idő múlásával sem veszít a színéből**, megőrzi azt a szépségét, amelybe új korában beleszerettünk.

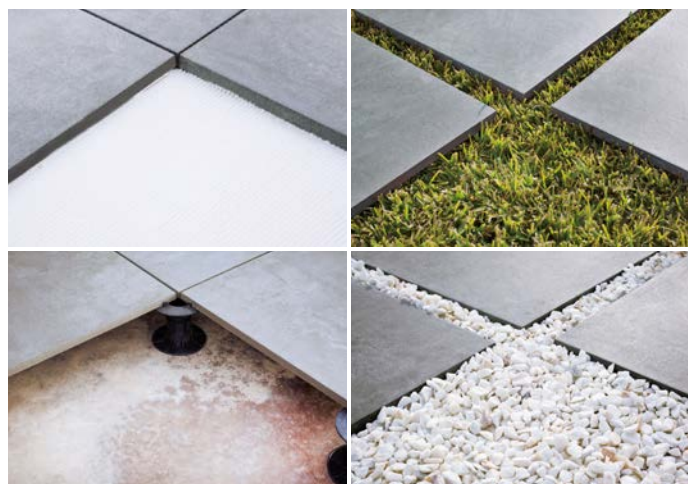
EGYSZERŰEN TELEPÍTHETŐ

A 2 cm-es burkolat egyaránt alkalmazható szárazon, azaz ragasztás nélkül és lefektethető ragasztással is. Előbbi megoldás előnye, hogy a lapok gyakorlatilag mobilak maradnak. Azaz, ha máshová telepítenénk a kerti járdát, tipegőt, ezt gond nélkül megtehetjük, anélkül, hogy akár egyetlen kültéri burkoló lap is megsérülne. Súlyánál

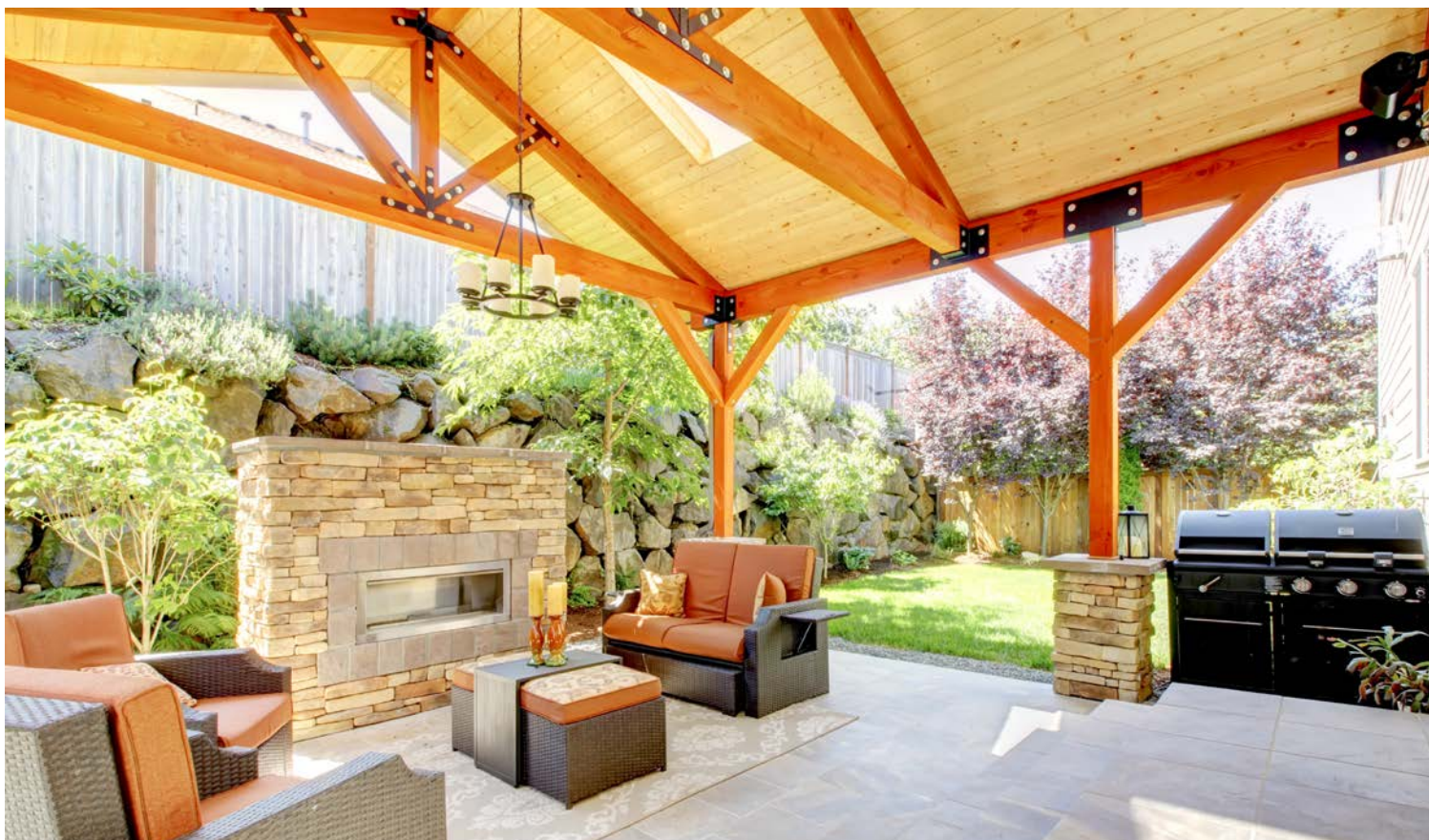


fogva tökéletesen stabil felületet kapunk, enélkül is. Murva- vagy kavicságyba helyezve is biztonságos és masszív felületet képez.

Ha pedig a teraszon csöveket, kábeleket, vezetékeket rejténék el alatta, a hozzá készült speciális szintező talpakra helyezve is lerakható. A talpakra helyezve tökéletesen sík és stabil járófelületet kapunk, a talpacskák segítségével pedig még a nem tökéletesen egyenletes felületen is használhatjuk őket, hiszen bizonyos magasságon belül egyesével állíthatók. Így megspórolhatjuk az egyébként szükséges aljzatkiegyenlítést és az ezzel járó munkálatokat is. Sőt, a fuga szétfagyása miatt sem kell aggódnunk, hiszen a kis tappancsok segítségével fugázás nélkül telepíthető, tehát biztos nem kell szembenéznünk a téli fagyok után fel-töredező járólapok problémájával.



TERASZBURKOLÁS TARTÓSAN, ÉS AKÁR MOBILAN?



A TÖKÉLETES ÖSSZHANG KÍVÜL, BELÜL

Ha megtaláljuk, hogy lakóházunk teraszára vagy kertjébe, a 2 cm-es kültéri járólap melyik árnyalata lesz a legjobb, választhatunk hozzá színben,

méretben és mintában azonos beltéri greslapot is az üzletekben. Így semmi nem akadályozza meg azt, hogy otthonunk belső terének padlója és a teraszunk burkolata, valamint a kerti tipegőink maximális vizuális összhangban legyenek.



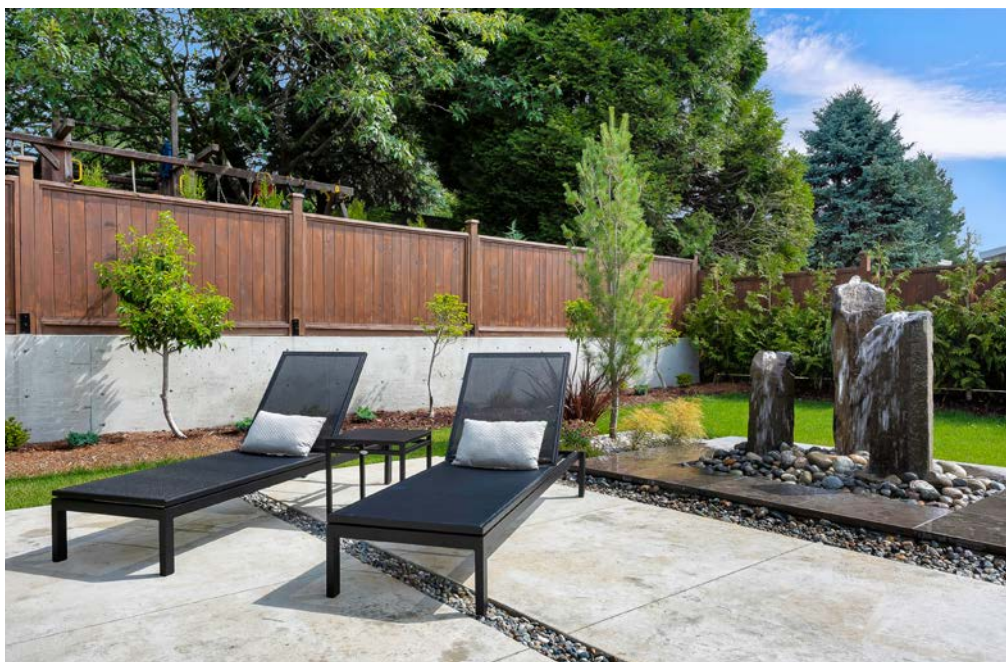
A 2 cm-es burkolattípushoz sokféle speciális kiegészítő elemet is találunk. Ilyenek például a lépcsőelemek, kerti folyókák, szegélyek, illetve a medenceperemek. Ha tehát beleszerettünk egy ilyen kőporcelán burkolatba, akkor nincs akadálya annak sem, hogy az összes kültéri burkolatunkat egységesen alakíthassuk ki ezeknek a kiegészítőknek a segítségével.

BŐVEBB INFÓ!



HIÁNYZIK MÉG VALAMI?

Kerítésköböl készült falaink nem csak kerítés, kerti fal vagy magasságépítésre alkalmasak, csak a fantáziánk szab határt. Persze vannak olyan funkciójú helyek a kertés házak udvaraiban, amelyeknek létjogosultsága megkérdőjelezhetetlen és egyszerűen elválaszthatatlan elemei a szabad levegőn történő szabadidő hasznos vagy szórakoztató eltöltésének.



Virágokkert

Az egyik módja, hogy igazán a saját ízlésünkre formáljuk a kertet és **személyes hangulatot adjunk neki**, ha növényeket telepítünk. A **rézsűkövek** ideálisak arra, hogy virágokat ültessünk bele, emellett pedig funkcionálisak is, hiszen lejtős területeken a **talaj eróziójának megakadályozására** is hatékonyan használhatjuk.

Kerti sütögető

A kerti tűzrakóhely általában az elsők között szokott lenni, amelyet a családi házba költözők kialakítanak. Nem véletlen, hiszen a **tűz ropogása összehasonlíthatatlan hangulatot kölcsönöz** akár a családdal, akár a baráti társaságunkkal ülünk össze egy nyári estén.



Az ötlettől a kivitelezésig rövid időn belül meg is valósíthatjuk az álmainkat, ha a praktikus és időtálló, akár több generációt is lenyűgöző és kiszolgáló beton elemeket választjuk.

Az újHÁZ Centrum tudja, hogy a legszebb kertek, egy szép és stabil kerítéssel kezdődnek, ahol aztán egy térkövezett bejárón át vezet az út, egy csodásan burkolt teraszig.



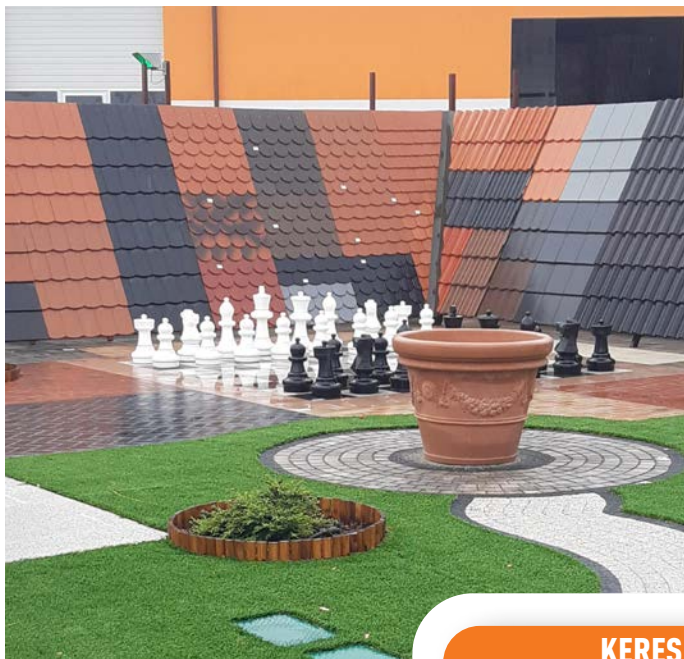
Ha építkezel, találkozunk.

KÉRDEZZ TŐLÜNK, ÉPÍTKEZZ VELÜNK!

Nézd meg videónkat is,
ahol további információkat
találsz a kerttervezéshez.



Ha bármi is hiányzik még a kerek egészhez, kereskedéseinkben biztosan ott van hozzá a megfelelő alapanyag, ráadásul az újHÁZ Centrum kereskedéseiben garantáltan szakértő segítséget is kaphatsz kollégáinktól, országsszerte több mint 80 kereskedésünkben.



KERESD FEL
TÉRKŐBEMUTATÓINK EGYIKÉT



Kiadja: Új Ház Zrt. | Információ: marketing@uj-haz.hu

A legjobb kertszépítő megoldásokért fordulj
szakértő kollégáinkhoz az ország 80 pontján

→ ujhazcentrum.hu