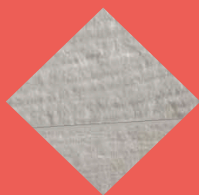


Bloom

Unlimited cement



Colorker®

Time to inspire♦



BLOOM

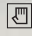
SP Bloom nace como un cemento de carácter neutro y atemporal, al que se ha que se ha querido dotar de personalidad especialmente a través de sus relieves. Tanto Keen como Lumen se caracterizan por superficies que invitan a experimentar a través del sentido del tacto, mediante el cual percibir todo el trabajo de texturas.

EN Bloom was born from neutral, timeless cement, which we have given its own personality, particularly through the relief. Both Keen and Lumen are characterised by surfaces that invite you to experiment through the sense of touch, allowing to to feel all the textured work.

FR Bloom est un ciment neutre et intemporel, dont la personnalité s'exprime surtout à travers ses reliefs. Les lignes Keen et Lumen se distinguent toutes deux par des surfaces qui invitent à expérimenter à travers le sens du toucher, grâce auquel on peut découvrir tout le travail de texture qui les caractérise.

DE Bloom wurde als Zement von neutralem und zeitlosem Charakter geboren, der seine Persönlichkeit vor allem durch seine Reliefs erhalten hat. Sowohl Keen als auch Lumen zeichnen sich durch Oberflächen aus, die zum Experimentieren durch den Tastsinn einladen, durch den die gesamte Wirkung der Texturen wahrgenommen wird.

RS Керамогранитная плитка Bloom с эффектом цемента — нейтральная классика, наделенная уникальным характером с помощью разнообразных рельефов. Поверхности Keen и Lumen притягивают взоры, вызывая желание прикоснуться, почувствовать всю кропотливую работу по созданию текстуры.

 Bloom Moon / Lumen Moon | 31,6 x 100°





 Mistral Olive | 21,8 x 84

Lumen

SP Lumen encuentra en los efectos de piedra trabajada el contexto ideal para que luces y sombras potencien el valor decorativo de las piezas, dando respuesta así a la tendencia en revestimientos con volumetría.

EN With Lumen, you can find the ideal context in the effects of the workedstone for light and shadow to enhance the decorative value of the pieces, thus responding to the trend of voluminous coverings.

FR Pour Lumen, en revanche, les effets de pierre taillée qui caractérisent la ligne lui offrent le contexte idéal pour que les jeux de lumière et d'ombre mettent en valeur l'aspect décoratif des pièces, dans l'esprit de la tendance des revêtements volumétriques.

DE Pour Lumen, en revanche, les effets de pierre taillée qui caractérisent la ligne lui offrent le contexte idéal pour que les jeux de lumière et d'ombre mettent en valeur l'aspect décoratif des pièces, dans l'esprit de la tendance des revêtements volumétriques.

RS Lumen, в свою очередь, нашел в эффекте обработанного камня идеальный контекст для игры светотени, подчеркивая декоративную ценность плитки и следуя, таким образом, последней тенденции в облицовке объемной керамикой.



Bloom Beige / Lumen Beige | 31,6 x 100^R







Bloom Keen Grey

31,6 x 100²



Keen

SP Keen, de líneas estratificadas, imprime un carácter más abrupto a este cemento, evocando en cierta medida a detalles típicos de una madera, con líneas marcadas e irregularidades naturales.

EN Keen, with its layered lines, gives a more abrupt character to this cement, evoking in a certain measure the typical details of a piece of wood, with marked lines and natural irregularities.

FR La version Keen et ses lignes stratifiées donne un caractère plus abrupt au ciment, et évoque d'une certaine façon les particularités du bois, avec ses lignes marquées et ses irrégularités naturelles.

DE Die Keen-Serie mit geschichteten Linien verleiht diesem Zement einen abrupteren Charakter und erinnert zuweilen an die typischen Details des Holzes, mit ausgeprägten Linien und natürlichen Unregelmäßigkeiten.

RS Формат Keen, с эффектом слоистых линий, придает более резкий характер этой цементной плитке, напоминая отчасти древесину с ее четко прочерченными линиями и естественными неровностями.



Bloom Lumen Beige | 31,6 x 100"





Moon



31,6 x 100^R / 12,4" x 39,4" 220116 | **M75**
25 x 75 / 9,84" x 29,5" 221285 | **M55**



LUMEN MOON
31,6 x 100^R / 12,4" x 39,4" 220701 | **M77**
25 x 75 / 9,84" x 29,5" 221291 | **M59**



KEEN MOON
31,6 x 100^R / 12,4" x 39,4" 220698 | **M77**
25 x 75 / 9,84" x 29,5" 221288 | **M59**

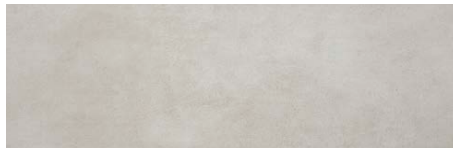


MOSAICO MOON
30 x 30 / 11,8" x 11,8" 220898 | **M83**



45 x 45 / 17,7" x 17,7" 221374 | **M64**

Grey



31,6 x 100^R / 12,4" x 39,4" 220118 | **M75**
25 x 75 / 9,84" x 29,5" 221286 | **M55**



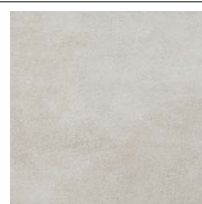
LUMEN GREY
31,6 x 100^R / 12,4" x 39,4" 220702 | **M77**
25 x 75 / 9,84" x 29,5" 221292 | **M59**



KEEN GREY
31,6 x 100^R / 12,4" x 39,4" 220699 | **M77**
25 x 75 / 9,84" x 29,5" 221289 | **M59**

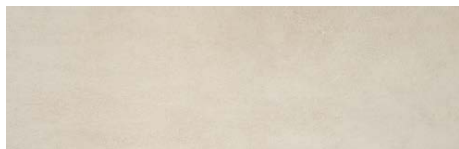


MOSAICO GREY
30 x 30 / 11,8" x 11,8" 220899 | **M83**



45 x 45 / 17,7" x 17,7" 221375 | **M64**

Beige



31,6 x 100^R / 12,4" x 39,4" 220117 | **M75**
25 x 75 / 9,84" x 29,5" 221287 | **M55**



Variación leve
Slight variation

V2

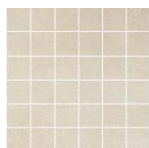
Variación gráfica y cromática
Graphic & chromatic variation



LUMEN BEIGE
31,6 x 100^R / 12,4" x 39,4" 220703 | **M77**
25 x 75 / 9,84" x 29,5" 221293 | **M59**



KEEN BEIGE
31,6 x 100^R / 12,4" x 39,4" 220700 | **M77**
25 x 75 / 9,84" x 29,5" 221290 | **M59**



MOSAICO BEIGE
30 x 30 / 11,8" x 11,8" 220900 | **M83**



MOSAICO MIX
30 x 30 / 11,8" x 11,8" 220901 | **M83**



45 x 45 / 17,7" x 17,7" 221376 | **M64**

Pesos y medidas

PACKING LIST

	PIEZAS CAJA	KG. CAJA	M ² CAJA	CAJA PALET	KG. EUROPALET	M ² PALET
	PIEZES BOX	KG. BOX	S.Q.M. BOX	BOX PALLET	KG. EUROPALLET	S.Q.M. PALLET

BASES

31,6 x 100 ^R	5	27,39	1,58	28	781	44,24
31,6 x 100 ^R Relieve	5	28,07	1,58	28	804	44,24
25 x 75	7	21,57	1,32	42	920	55,44
45 x 45	5	20,69	1	66	1380	66

PIEZAS ESPECIALES











Mosaico 30 x 30	11	20,15	1	30	604,5	30
-----------------	----	-------	---	----	-------	----

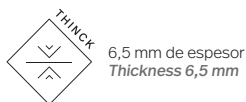
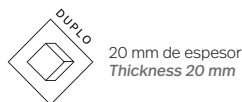
La reproducción de los colores es aproximada debido a los sistemas de impresión. Los códigos de precios y referencias deben verificarse ya que puede haber errores tipográficos.

Given the printing systems in use, the colours reproduced herein are roughly equivalent to actual ones. Price code and product codes should be checked since there be typographical errors.

Iconos descriptivos

DESCRIPTIVE ICONS

 Precio por m ² Porcelain	 Precio por caja Price per box	 Precio por unidad Price per unit	 Relieve Relieve		
 Porcelánico Porcelain	 Pasta blanca White body	 Revestimiento Wall tiles	 Pavimento Floor tiles	 Brillo Gloss	 Mate Matt



Certificaciones

CERTIFICATES



INTERNATIONAL
STANDARDS
WORLDWIDE



DECLARACIÓN
AMBIENTAL
DE PRODUCTO



ISTYTUT SZKLA I
CERAMIKI

Características técnicas

TECHNICAL FEATURES

ISO 13006
UNE-EN 14411

BLOOM

Longitud y anchura <i>Length and width</i>	± 0,6 %	± 0,1 %
Espesor <i>Thickness</i>	± 5,0 %	± 3,0 %
Rectitud de lados <i>Straightness of sides</i>	± 0,5 %	± 0,1 %
Ortogonalidad <i>Rectangularity</i>	± 0,5 %	± 0,2 %
Planitud de superficie <i>Surface flatness</i>	± 0,5 %	± 0,2 %
Absorción de agua <i>Water absorption</i>	E ≤ 0,5 %	E ≤ 0,1 %
Fuerza de rotura (N) <i>Breaking strength</i>	> 1300 N	2600 N
Resistencia a la flexión (N/mm²) <i>Modulus of rupture</i>	> 35 N/mm ²	53 N/mm ²
Coefficiente de dilatación térmica lineal (1/k) <i>Coefficient of linear thermal expansion</i>	Valor declarado <i>Declared value</i>	6,7 x 10 ⁻⁶
Resistencia al choque térmico <i>Thermal shock resistance</i>	Exigida <i>Required</i>	Resiste <i>Resists</i>
Resistencia al cuarteo <i>Crazing resistance</i>	Exigida <i>Required</i>	Resiste <i>Resists</i>
Resistencia a la helada <i>Frost resistance</i>	Exigida <i>Required</i>	Resiste <i>Resists</i>
Resistencia al desgaste <i>Surface abrasion resistance</i>	No exigida <i>Not required</i>	Depende del color <i>Depending on colour</i>
Deslizamiento <i>Coefficient of friction</i>	Valor declarado <i>Declared value</i>	No aplicable <i>No applicable</i>
Resistencia a productos de limpieza y aditivos para piscina <i>Resistance to household chemicals and swimming pool salts</i>	Valor declarado <i>Declared value</i>	GA
Resistencia a bajas concentraciones <i>Resistance to low concentrations</i>	Valor declarado <i>Declared value</i>	GLA
Resistencia a altas concentraciones <i>Resistance to high concentrations</i>	Valor declarado <i>Declared value</i>	GHA
Resistencia a las manchas <i>Resistance to stains</i>	> 3	5

Colorker®
Time to inspire



Colorker®



Loading Address / Expediciones
Partida dels Plans s/n
12592 Chilches - Castellón - Spain

Offices / Oficinas
Ctra. de Alcora, Km 21,3
12110 Alcora - Castellón - Spain

T. +34 964 36 16 16
info@colorker.com
colorker.com